

# Cashmaster® **connect**

*Kurzanleitung*



## Informationen zum Dokument

Datum: 30. April 2024

Dokument-ID: 11055B

## Kontakt

Cashmaster International Ltd.

Gebäude 2.7

Rheinstraße 7

41836 Hückelhoven

Deutschland

cashmaster.com

## Urheberrecht

Copyright © 2024 Cashmaster International Ltd - Alle Rechte vorbehalten.

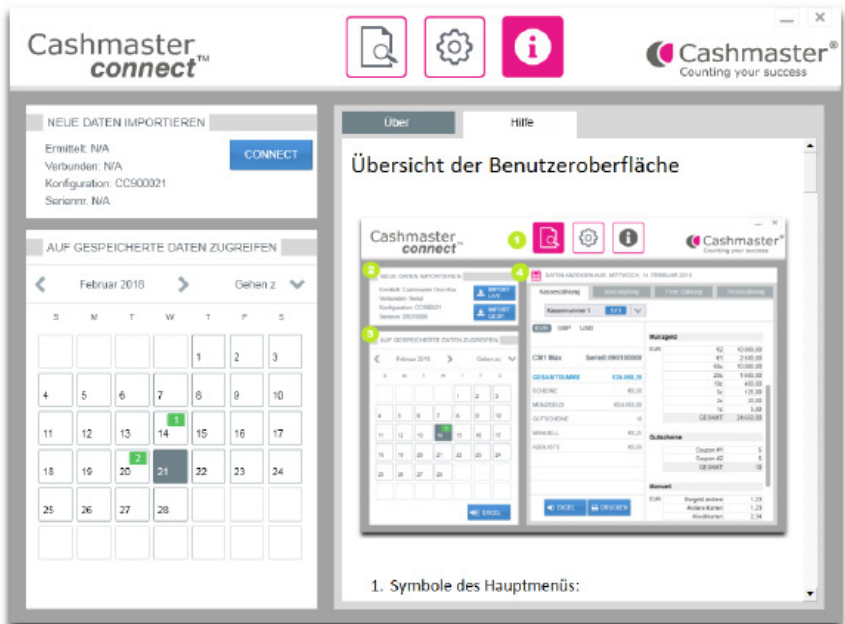
Andere Produkt- und Firmennamen können Marken bzw. eingetragene Marken anderer Unternehmen sein und sind Eigentum der jeweiligen Inhaber. Sie dienen nur der Erläuterung, ohne die Absicht der Schutzrechtsverletzung.

## Verwendungszweck

Dieses Dokument ist für Cashmaster Connect-Benutzer entworfen worden und liefert einen Überblick über das Cashmaster Connect-Produkt.

- 1 Schließen Sie Ihren Cashmaster mit einem USB-Kabel an Ihren PC an.
- 2 Schalten Sie Ihr Cashmaster-Gerät ein.
- 3 Cashmaster Connect mit dem Symbol auf dem Desktop oder im Startmenü starten.

Die Anwendung zeigt kurz den Eingangsbildschirm, bevor Sie zur HILFE-Ansicht weitergeleitet werden. Bitte schauen Sie sich die HILFE-Informationen an, um sich mit den unterschiedlichen Funktionen von Cashmaster Connect vertraut zu machen.



## 4.a Für Produkte der Cashmaster One-Serie:

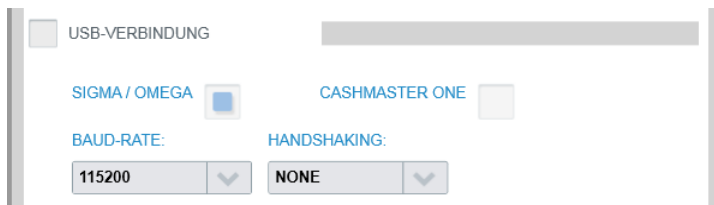
Um das Cashmaster One-Zählgerät mit der Anwendung zu verbinden, klicken Sie auf die „CONNECT“-Taste im Bedienungsfeld „NEUE DATEN IMPORTIEREN“.



## 4.b Für alte Cashmaster Sigma- oder Omega-Serienprodukte:

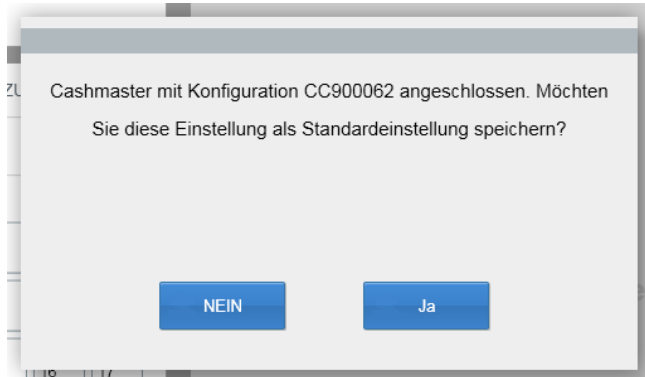


- Klicken Sie auf das Symbol „Einstellungen“, um zum Bedienungsfeld „Comms Einstellungen“ zu gelangen:
- Unter „USB-VERBINDUNG“ „Sigma / Omega“ auswählen – es sind keine anderen Änderungen erforderlich:

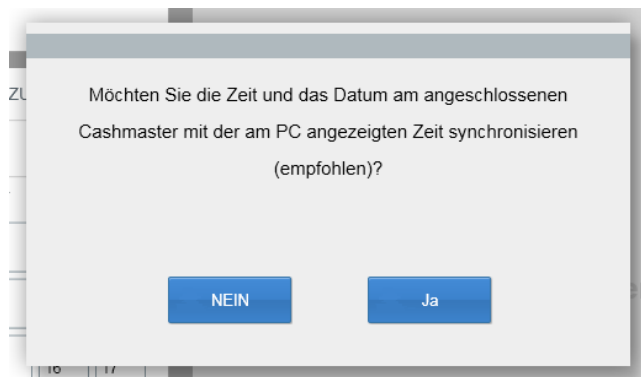


- Klicken Sie auf die „CONNECT“-Taste im Bedienungsfeld „NEUE DATEN IMPORTIEREN“.

- 5** Sie werden aufgefordert, die Standard-Konfigurationsdatei der Anwendung auf ihrem Cashmaster-Gerät einzustellen.  
Wählen Sie „Ja“, sofern Sie nicht mehrere Cashmaster-Produkte mit unterschiedlichen Konfigurationsdateien haben. In diesem Fall wählen Sie „Nein“.



- 6** Anschließend werden Sie aufgefordert, die Zeit und das Datum des PCs mit Ihrem Cashmaster-Gerät zu synchronisieren. Dies wird empfohlen – wählen Sie „Ja“.



- 7 Das Bedienungsfeld „NEUE DATEN IMPORTIEREN“ wird nun Informationen über Ihr angeschlossenes Cashmaster-Zählgerät anzeigen.



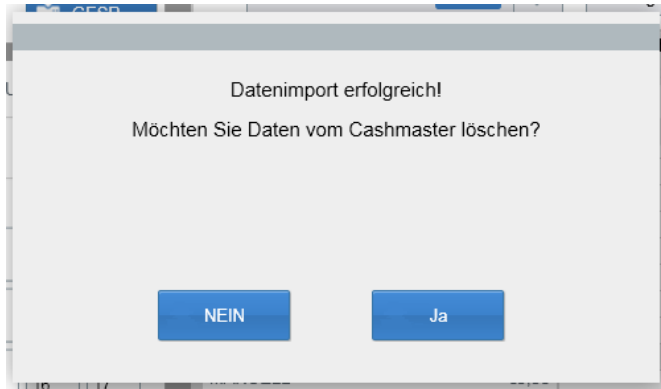
- 8 Führen Sie eine Bargeld-Zählung mit Ihrem Cashmaster-Zählgerät durch. Wenn Sie bereit sind die Zähldaten auf Cashmaster Connect zu übertragen, gehen Sie zum Menüpunkt „Zählung überprüfen“ auf dem Cashmaster One-Zählgerät und drücken Sie auf den „IMPORT LIVE“ Übertragungs-Button des Cashmaster Connect.



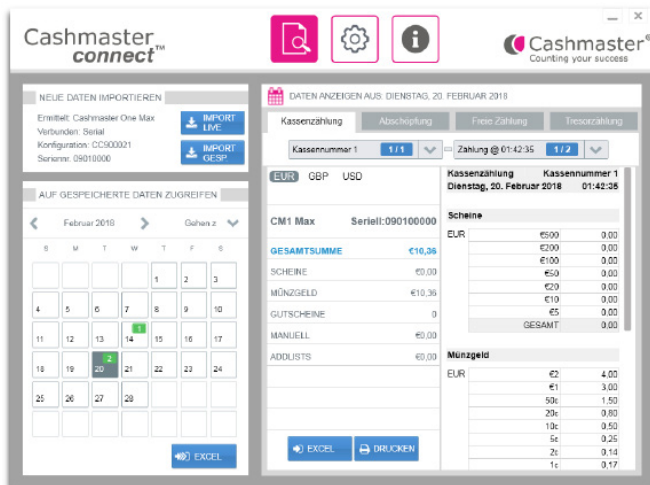
- Bei älteren Cashmaster Sigma-/Omega-Zählgeräten klicken/drücken Sie auf „IMPORT LIVE“ im Bedienungsfeld „NEUE DATEN IMPORTIEREN“ im Cashmaster.
- Verbinden, um Ihre Zähldaten in die Anwendung zu importieren.



- 9 Bei erfolgreichem Datenimport fordert die Anwendung dazu auf, die Zähl­daten von Ihrem Cashmaster zu löschen – normalerweise sollten Sie „Ja“ wählen, da die Anwendung den Import von doppelten Zähl­daten nicht erlaubt.



- 10 Ihre Zähl­daten werden jetzt innerhalb des Bedienfeldes „Datenansicht vom... (0)“ angezeigt.  
Von hier können Sie die Daten als Microsoft® Excel-Tabellenkalkulation exportieren oder direkt mit Ihrem Drucker ausdrucken.



## Weltweiter Kundenservice

- **Nordamerika**  
t: +1 877 227 4627  
e: [enquiriesusa@cashmaster.com](mailto:enquiriesusa@cashmaster.com)
- **Hongkong und Asien**  
t: +852 2157 9363  
e: [enquiriesasia@cashmaster.com](mailto:enquiriesasia@cashmaster.com)
- **Deutschland**  
t: +49 (0) 2463 999 339  
e: [germany@cashmaster.com](mailto:germany@cashmaster.com)
- **Großbritannien und alle anderen Kunden**  
t: +44 (0) 1383 410 121  
e: [support@cashmaster.com](mailto:support@cashmaster.com)





[cashmaster.com](http://cashmaster.com)